

令和8年度

手話奉仕員養成講座～入門課程～

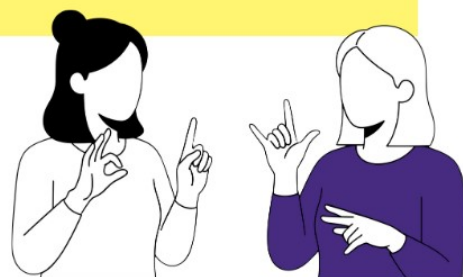
手話は、視覚を使って思いを伝える大切な言語のひとつです。

本講座では、聞こえないことや聴覚障害者の暮らし、関連する福祉制度への理解を深めるとともに、日常生活で使われる基本的な手話や、視覚的な情報の捉え方、伝え方を学びます。

手話を学び、さまざまな人とつながる第一歩となる講座です。

対象

- ・ 逗子市、葉山町に在住または在勤の方
- ・ 本講座の受講が初めてで、全日程参加可能な方
- ・ 講座終了後、手話の活動に携わりたいと考えている方
- ・ パソコン、スマートフォンなどで動画視聴サイトにアクセスできる方
- ・ 受講中インターネットを利用した自主学习（予習・復習）ができる方
- ・ 講習開始前に逗子市社会福祉協議会へ来所し、教材を購入できる方
- ・ テキスト購入後にご自身で「手話動画視聴システム」へ登録と購入ができる方
(推奨環境をご確認の上、ご利用ください)



(推奨環境：外部サイトに移動します)

定員

18名（先着順）

講師

逗葉手話講習会講師団（各回2名）

開催日程・時間 【全20回】

令和8年4月1日～8月26日

毎週水曜日 9時30分～11時30分

(予備日：9月2日)

費用

6,050円(税込み)【①+②】

① 逗子市社会福祉協議会で購入

テキスト代 4,290円(税込み)

講義テキスト 990円・養成テキスト 3,300円

② 「動画視聴サイト」の会員登録後、ログインして購入手続き

年間視聴料 1,760円

※手話動画はインターネット上にあり、視聴するには「全国手話研修センター手話動画視聴システム」への登録と購入が必要です。

※費用は途中で退会しても返金できません。

会場

逗子市福社会館 (逗子市桜山5-32-1)

※駐車場は台数に限りがございます。
会場へお越しの際は、公共交通機関
を利用し、自家用車での来場は極力
お控えください。

案内図

JR逗子駅よりバス：田浦、イトーピア、グリーンヒル行
JR東逗子駅よりバス：逗子行
バス停「福社会館入口」下車徒歩2分



申込方法

3月2日(月)～3月19日(木)までに電話・FAX・メール・Googleフォームのいずれかで逗子市社会福祉協議会までお申し込みください。

Googleフォーム



※お申し込みの際の個人情報につきましては、本事業の運営目的のみに使用し、適切に管理いたします。

申込み・問合せ

逗子市社会福祉協議会

電話：046-873-8011

FAX：046-872-2519

メール：vc@zushi-shakyo.com

共催： 逗子市社会福祉協議会 葉山町社会福祉協議会