

夏休み福祉活動

体験学習

追加募集



福祉について、体験を通して
知ることができる貴重な機会です。
是非ご参加ください！！



参加対象：葉山町内在住・在学の中学生・高校生

募集コース

(1) 全体説明会【第1日目】※全員共通

日時：7月25日(金)9：30～11：00

会場：葉山町教育センター 研修室・会議室

(2) 各施設での体験学習【第2～4日目】

→裏面の「コース」「日程」「注意事項」をご覧ください。

最初の募集から
応募可能な日程・人数
が変わっているので
ご注意ください！！

申込方法

(1) Googleフォーム申込

※Googleフォーム申込の場合、全体説明会までに必ず保護者承諾書をご提出下さい
「保護者承諾書」の提出がない場合は、体験学習への参加はできません。

(2) 参加申込書 兼 保護者承諾書の提出

・葉山町立中学校の生徒の場合：在籍する中学校へ提出

・私立中学校の生徒 及び 高校生の場合：葉山町社会福祉協議会へ提出

申込期間：7月11日(金)まで！！

お申込み・お問合せ

葉山町社会福祉協議会

☎ 046-875-9889

✉ kounosu@hayamashakyo.com

担当：鴻巣（こうのす）・竹島

葉山町社協HP

申込フォーム



SENIOR CARE FACILITY

高齢者施設

体験先施設



in
HAYAMA



上山口

葉山清寿苑

はやま せいじゅえん



A日程：8/5(火)~8/6(水)

B日程：8/19(火)~8/20(水)

時間：10:00~16:00

定員：A日程1名/B日程2名

給食希望者：一食500円

(食物アレルギー有の場合は弁当持参)

体験期間中は全日検温・マスク着用



一色

葉山グリーンヒル

はやま ぐりーんひる



A日程：8/8(金)

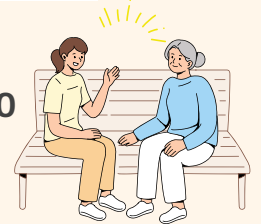
時間：9:00~16:00

定員：2名

昼食代500円必要

(食物アレルギー有の場合は弁当持参)

体験1週間前から検温・健康チェック表の記入



長柄

生活リハビリクラブ葉山

せいかつりはびりくらぶ はやま



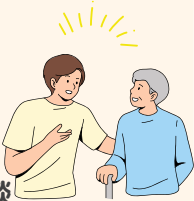
B日程：8/6(水)~8/7(木)

時間：9:30~16:00

定員：2名

給食希望者：一食500円

※食物アレルギー有の場合は要相談



一色

ライフコミュニケーション葉山

らいふこみゅーん はやま



A日程：7/29(火)~7/30(水)

時間：10:15~15:30

定員：2名

弁当持参



DISABILITY SUPPORT FACILITY

障がい者施設

体験先施設



堀内

新葉山はばたき

しんはやま はばたき



A日程：7/28(月)~7/30(水)

B日程：8/4(月)~8/6(水)

C日程：8/20(水)~8/22(金)

時間：9:00~16:30

定員：各日2名

弁当持参

体験期間中は全日検温



児童施設

体験先施設

in
HAYAMA



一色

おひさま保育室

おひさま ほいくしつ



A日程:7/29(火)~7/31(木)
B日程:8/5(火)~8/7(木)
時間:8:30~16:00
定員:A日程1名/B日程2名
弁当持参

堀内

芽ぐみ保育室

めぐみ ほいくしつ



B日程:8/5(火)~8/7(木)
時間:8:30~16:00
定員:2名
弁当持参

一色

学童あおぞら

がくどう あおぞら



A日程:7/29(火)~7/31(木)
B日程:8/5(火)~8/7(木)
時間:8:30~16:00
定員:A日程2名/B日程1名
弁当持参

一色

学童ひだまり

がくどう ひだまり



A日程:7/29(火)~7/31(木)
B日程:8/5(火)~8/7(木)
時間:8:30~16:00
定員:各日2名
弁当持参

長柄

かもめと風保育園

かもめとかぜ ほいくえん



A日程:7/28(月)~7/30(水)
B日程:8/5(火)~8/7(木)
時間:8:30~16:00
定員:A日程1名/B日程2名
給食希望者:一食250円
※動きやすく、汚れてもいい服装



長柄

風の子学童クラブ

かぜのこ がくどうくらぶ



A日程:7/28(月)~7/30(水)
B日程:8/5(火)~8/7(木)
時間:8:30~16:00
定員:各日2名
給食希望者:一食300円
※動きやすく、汚れてもいい服装

長柄

葉山にこにこ保育園

はやま にこにこ ほいくえん



A日程:7/29(火)~7/31(木)
B日程:8/5(火)~8/7(木)
時間:9:00~16:30
定員:各日3名
給食代 300円×3日分 必要
※食物アレルギー有の場合は要相談

堀内

葉山保育園

はやま ほいくえん



A日程:7/29(火)~7/31(木)
B日程:8/5(火)~8/7(木)
時間:9:00~16:00
定員:A日程1名/B日程2名
給食代200円×3日分 必要
※食事介助希望の場合検便必要
(1,730円)

一色

葉山町子育て支援センター ぽけっと

はやままちこそだてしえんせんたーぽけっと



B日程:8/20(水)~8/22(金)
時間:9:30~12:30
定員:2名
弁当必要なし
※動きやすく、汚れてもいい服装

★事前オリエンテーション

参加必須

(7/25(金)14:00~14:30
にこにこ保育園にて開催)

★事前オリエンテーション

参加必須

(7/25(金)全体説明会終了後
葉山保育園にて開催)

お申込み・お問合せ

葉山町社会福祉協議会

☎ 046-875-9889

✉ kounosu@hayamashakyo.com

担当:鴻巣(こうのす)・竹島

申込フォーム



